



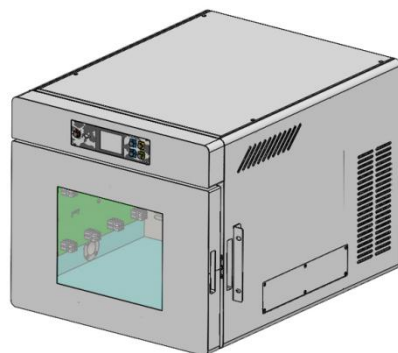
MHW-25-S-16CH 台式恒温试验箱一体机

技术规格书

2023 年 5 月 16 日

深圳市新威尔电子有限公司

1、产品名称：台式恒温试验箱一体机



注：图片仅供参考，以实物为准

1.1 产品型号	MHW-25-S-16CH													
1.2 型号命名方式	型号	MHW	-	25	-	4T	S	-	5V10mA16CH	-	220V	-	B	
	标识	①		②		③	④		⑤		⑥		⑦	
	含 义	①	恒温试验箱系列											
		②	标称容积：25L（其他数字类推）											
		③	4T：4个温区（单温区不表示）											
		④	制冷方式：S表示半导体制冷（温度范围：15℃-60℃）											
			压缩机制冷不表示（温度范围：0℃-60℃）											
		⑤	5V10mA16CH：电源设备规格及通道数，毫安设备默认省略不表示											
⑥		220V：设备电压220V（默认220V省略不表示，其他电压类推）												
⑦	B：产品迭代更新版本号，依次为A、B、C.....，默认A不表示													
2、产品应用	扣式电芯的恒温试验													
3、试样限制	<p>本试验设备禁止：</p> <p>易燃、易爆、易挥发性物质试样的试验或储存</p> <p>腐蚀性物质试样的试验或储存</p> <p>强电磁发射源试样的试验或储存</p> <p>放射性物质试样的试验及储存</p> <p>剧毒物质试样的试验及储存</p> <p>试验或储存过程中可能产生上述物质或物体的试样的试验或储存</p>													
4、容积、尺寸及重量														
4.1 标称内容积	25L													
4.2 内箱尺寸	W360 mm×D300 mm×H235 mm													
4.3 外形尺寸	W440 mm×D580 mm×H410 mm													
4.4 设备净重	约 45kg													

5、性能	
5.1 测试环境条件	环境温度为+25℃、相对湿度≤85%、试验箱内无试样条件下（空载）
5.2 温度范围	15~60℃
5.3 温度波动度	≤1℃（相当于±0.5℃，空载、温度稳定时）
5.4 温度偏差	±2.0℃（空载、温度稳定时）
5.5 升温时间	25℃→60℃ ≤50 min（空载，平均非线性）
5.6 降温时间	25℃→15℃ ≤60 min（空载，平均非线性）
6、结构特征	
6.1 保温围护结构	<p>外壁材料：优质冷扎钢板，表面喷塑及烤漆处理</p> <p>内壁材料：不锈钢板 SUS304</p> <p>箱体保温材料：聚氨酯发泡</p>
6.2 空气调节通道	直流风机、半导体制冷（制热）模块
6.3 试验箱标准配置	<p>箱门：中空钢化玻璃+边框</p> <p>电芯夹具连接板：2 块</p> <p>照明：LED 照明灯</p>
6.4 控制面板	触摸式控制按钮
6.5 空气调节单元	半导体制冷（制热）模块
7、电气控制系统	
7.1 控制器	LED 数显+触摸键式控制器
7.2 设定方式	触摸键式
7.3 控制方式	强制循环通风。控制系统根据设定温度值通过 PID 自动运算输出结果控制半导体制冷（制热）模块的输出量，从而达到动态平衡
7.4 通信方式	以太网标准接口

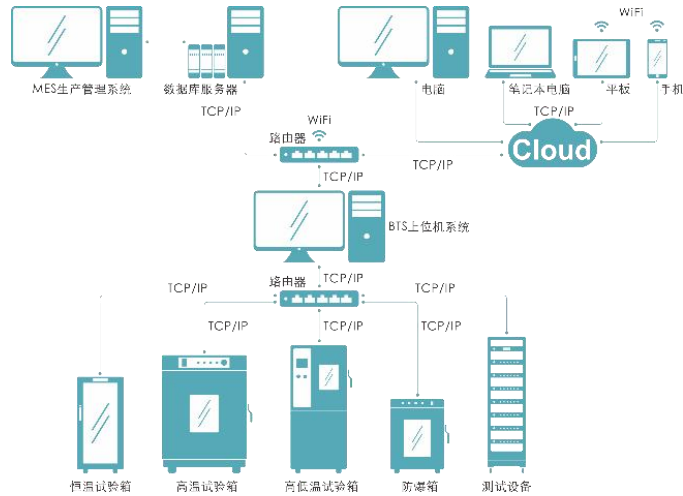
8、电芯检测设备及测试互联

8.1 检测设备 最多 2 个单元共 16CH（毫安设备）

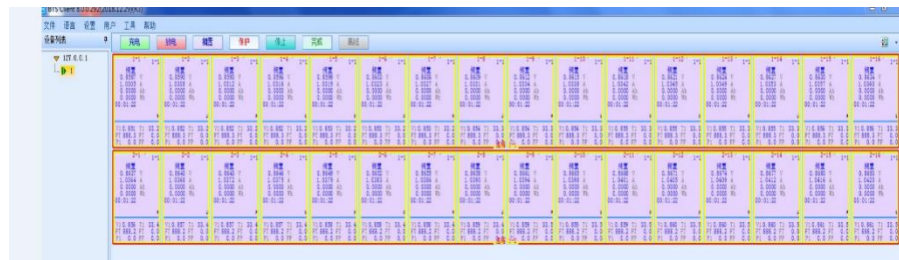
8.2 上位机 1 个

8.3 网络交换机 1 个

8.2 网络示意图



第一步：打开软件界面

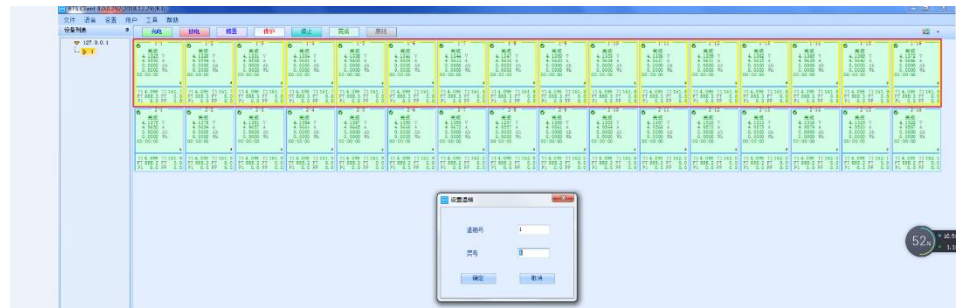


8.3 上位机编程控制界面（详见设备随机资料）

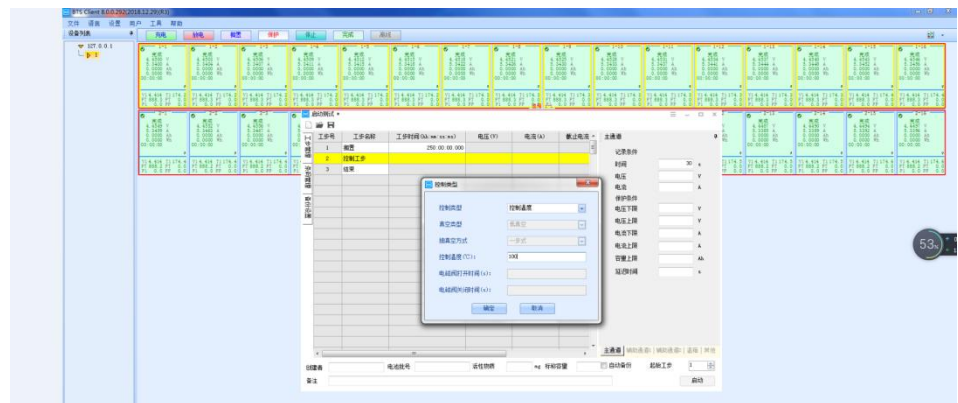
第二步：选择设置试验箱



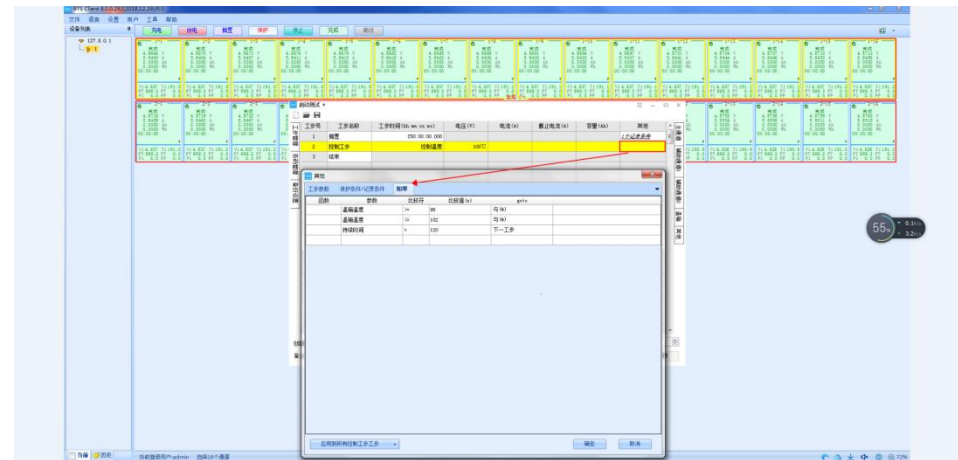
第三步：找到需要设置的试验箱



第四步：设置试验箱控制温度



第五步：设置工步控制条件



9、电源线

电源线缆

(单相+保护地线) 电缆 1 条 (具体规格根据合同需求选配)

10、运输

试验箱为整体式，整体运输

尺寸

最大运输尺寸 (不含包装)：“参见 4.3 外形尺寸”

11、使用条件		由用户保证下列各项条件（设备供电线路安装由用户负责）
11.1 安装场地	通风良好 设备周围无强烈振动 设备周围无强电磁场影响 设备周围无易燃、易爆、腐蚀性物质和粉尘	
11.2 环境条件	温度：25℃±3℃；相对湿度：≤85%；气压：86kPa~106kPa	
11.3 供电条件 电源 容量 最大 电流	AC(220±10%)V /50Hz 或 AC(110±10%)V /60Hz 单相+保护地线 0.2kW 1A（220V）或 2A（110V）	
11.4 其它	试验过程中打开试验箱的门，会造成箱内的温度波动	
12、电芯规格及放置方式		
12.1 电芯规格	扣式电芯（毫安级）	
12.2 电芯放置方式	内箱左、右侧壁插接	