



MHW-25-S 台式恒温试验箱

技术规格书

2023 年 12 月 12 日

深圳市新威尔电子有限公司

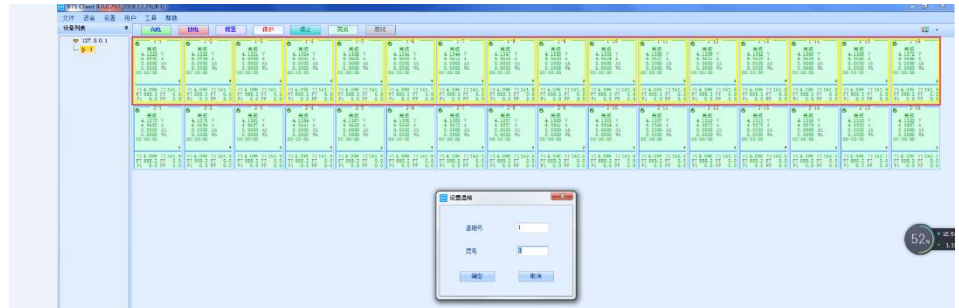
1、产品名称：台式恒温试验箱


注：图片仅供参考，以实物为准

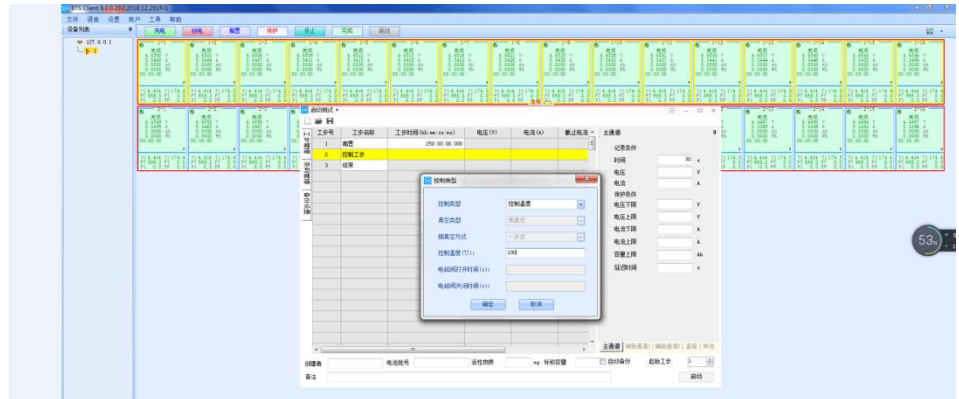
1.1 产品型号	MHW-25-S													
1.2 型号命名方式	型号	MHW	-	25	-	4T	S	-	5V10mA160CH	-	220V	-	B	
	标识	①		②		③	④		⑤		⑥		⑦	
	含 义	①	恒温试验箱系列											
		②	标称容积：25L（其他数字类推）											
		③	4T：4个温区（单温区不表示）											
		④	制冷方式：S表示半导体制冷（温度范围：15℃-60℃） 压缩机制冷不表示（温度范围：0℃-60℃）											
		⑤	5V10mA160CH：电源设备规格及通道数，毫安设备默认省略不表示											
		⑥	220V：设备电压220V（默认220V省略不表示，其他电压类推）											
⑦		B：产品迭代更新版本号，依次为A、B、C.....，默认A不表示												
2、产品应用	扣式电芯及新能源小型软包聚合物电芯（毫安级）的恒温试验													
3、试样限制	本试验设备禁止： 易燃、易爆、易挥发性物质试样的试验或储存 腐蚀性物质试样的试验或储存 强电磁发射源试样的试验或储存 放射性物质试样的试验及储存 剧毒物质试样的试验及储存 试验或储存过程中可能产生上述物质或物体的试样的试验或储存													
4、容积、尺寸及重量														
4.1 标称内容积	25L													
4.2 内箱尺寸	W280 mm×D250 mm×H330 mm													
4.3 外形尺寸	W360 mm×D450 mm×H500 mm													
4.4 设备净重	约 40kg													

5、性能	
5.1 测试环境条件	环境温度为+25℃、相对湿度≤85%、试验箱内无试样条件下（空载）
5.2 温度范围	15~60℃
5.3 温度波动度	≤1℃（相当于±0.5℃，空载、温度稳定时）
5.4 温度偏差	±2.0℃（空载、温度稳定时）
5.5 升温时间	25℃→60℃ ≤50 min（空载，平均非线性）
5.6 降温时间	25℃→15℃ ≤60 min（空载，平均非线性）
6、结构特征	
6.1 保温围护结构	外壁材料：优质冷轧钢板，表面喷塑及烤漆处理 内壁材料：不锈钢板 SUS304 箱体保温材料：聚氨酯发泡
6.2 空气调节通道	轴流风机、半导体制冷（制热）模块
6.3 试验箱标准配置	箱门：中空钢化玻璃+边框 引线孔（配软胶塞）：Φ50mm /1 个(位于箱体后侧) 电芯托盘：电绝缘电芯托盘 2 层，承重(均布):2kg/层 照明：LED 照明灯
	
6.4 控制面板	触摸式控制按钮
6.5 空气调节单元	半导体制冷（制热）模块
7、电气控制系统	
7.1 控制器	LED 数显+触摸键式控制器
7.2 设定方式	触摸键式
7.3 控制方式	强制循环通风。控制系统根据设定温度值通过 PID 自动运算输出结果控制半导体制冷（制热）模块的输出量，从而达到动态平衡
7.4 通信方式	以太网标准接口

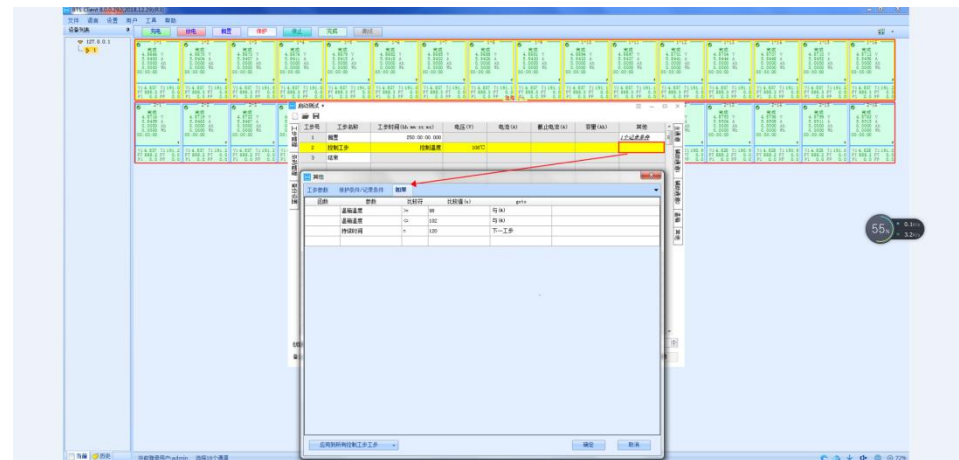
第三步：找到需要设置的试验箱



第四步：设置试验箱控制温度



第五步：设置工步控制条件



9、电源线

电源线缆

(单相+保护地线) 电缆 1 条 (具体规格根据合同需求选配)

10、运输	试验箱为整体式，整体运输
尺寸	最大运输尺寸（不含包装）：“参见 4.3 外形尺寸”
11、使用条件	由用户保证下列各项条件（设备供电线路安装由用户负责）
11.1 安装场地	通风良好 设备周围无强烈振动 设备周围无强电磁场影响 设备周围无易燃、易爆、腐蚀性物质和粉尘
11.2 环境条件	温度：25℃±3℃；相对湿度：≤85%；气压：86kPa~106kPa
11.3 供电条件 电源 容量 最大 电流	AC(220±10%)V /50Hz 或 AC(110±10%)V /60Hz 单相+保护地线 0.2kW 1A（220V）或 2A（110V）
11.4 其它	试验过程中打开试验箱的门，会造成箱内的温度波动
12、电芯规格及放置方式	
12.1 电芯规格	扣式电芯或软包电芯（毫安级）
12.2 电芯放置方式	二层放置（每层最多可放置 8 颗扣式电芯）
12.3 电芯托盘形式及电芯固定方式（电芯托盘可根据需要定制） 电芯托盘采用电绝缘的电木材质	 <p style="text-align: center;">扣式电芯</p>